



TECHNOTRACES

Client : Mr et Mme XY

Chantier : 110, avenue du Printemps

99000 Z.

Dossier n° : -----



Recherche de Fuite

Technotracés
6 rue du Château – 44640 LE PELLERIN
Tèl – 07.62.57.67.16 - 09.83.47.68.53
RCS Nantes – 534 760 715

Rapport de recherche de fuite

À la suite de votre demande, nous sommes intervenus au 110, avenue du Printemps à Z., les 13 et 19 mai 2014, afin d'y effectuer une recherche de fuite.

**Constatations : Le compteur ne tourne pas dans le cas où aucun puisage n'a lieu dans l'habitation.
Importantes traces d'humidité sur un des murs du salon.
Chute rapide de la pression du circuit de chauffage.
Il y a une fuite sur le circuit de chauffage.**

Tracage de la canalisation :

- L'appareil utilisé est un « Utilitrac R130 » de marque SEWERIN. C'est un système de localisation électromagnétique permettant de détecter les canalisations conductrices d'électricité et les émetteurs de localisation dans les canalisations non métalliques.
- **Le circuit de chauffage est en cuivre et partiellement encastré dans le sol. Un signal haute-fréquence à 33 kHz a été injecté dans la conduite métallique.**
- **La partie encastrée dans le sol traverse le salon en diagonale pour rejoindre un radiateur situé au fond. La conduite longe également le mur en encastré, pour rejoindre un autre radiateur du salon situé derrière la porte et le radiateur de la chambre jouxtant le salon.**

Écoute au sol :

- Les fuites font du bruit, sur la structure de la canalisation ou à travers le sol. Il est possible de les détecter à l'aide d'un amplificateur et d'un casque d'écoute.
- L'appareil utilisé est un « Aquaphon A100 » de marque SEWERIN, équipé de filtres d'atténuations de fréquences.
- **Des bruits de turbulences sont détectés au niveau de la traversée du mur, à l'endroit où les conduites passent dans leurs parties encastrées.**

Thermographie :

- La caméra thermique dite « infrarouge » est le modèle « VT02 » de marque FLUKE, elle enregistre le rayonnement, invisible à l'œil, émis par les matériaux.
- L'appareil sert à visualiser des différences de températures. Plus un corps est chaud, plus il émet de rayonnements. L'image thermique est superposée à une image dans le spectre du visible pour mieux situer les anomalies.
- **Une tache thermique au sol, proche du radiateur du fond du salon, démontre un étalement de l'eau chaude et donc d'une fuite.**

CONCLUSION :

- **Le tuyau « aller » vers le radiateur du fond du salon est percé à environ 1,50 ml du radiateur.**
- **Une des conduites n'est plus étanche sur une des soudures au passage sous le mur cuisine/salon.**

Vous souhaitant une bonne réception de ce rapport.

N'hésitez pas à communiquer avec nous et veuillez recevoir, Madame, Monsieur, nos meilleurs sentiments.

Rapport de recherche de fuites

Investigations

Photo 1 →

- Traces d'humidité sur un des murs du salon.
- En cours d'assèchement après plusieurs jours de coupure de chauffage.
- Sous la flèche, l'endroit où la conduite se sépare pour aller à gauche vers les chambres et l'autre radiateur du salon.



Photo 2 →

- Mêmes traces d'humidité à la droite de la photo 1.
- Cette partie est mesurée plus humide que dans la partie gauche du mur.



Photo 3 →

- La chaudière a été remise en route et la pression remontée à 1 bar pour permettre la recherche de fuite.



Photo 4 →

- Tache thermique au passage de la conduite vers le radiateur.



Photo 5 →

- Vue dans l'infrarouge.

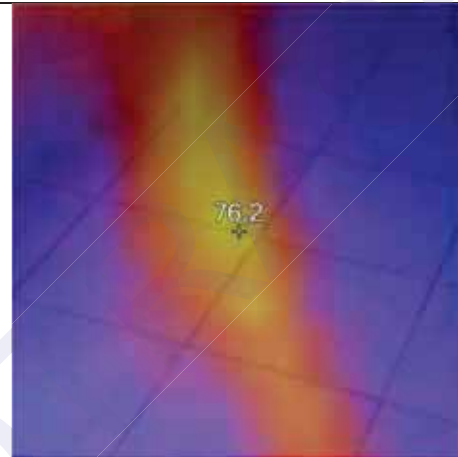


Photo 5 →

- Vue du circuit de chauffage dans la cuisine à l'endroit où il rentre dans le mur et le sol.
- Légère présence d'humidité au mur.

